

Szakmai beszámoló
„AZ MNL BÉKÉS MEGYEI LEVÉLTÁRA
KÖZÖNSÉGSZOLGÁLATI TEREINEK FEJLESZTÉSÉRE”
című pályázathoz
(Pályázati azonosító: 208105/13)

A Nemzeti Kulturális Alap 2021. 06. 16. -i ülésén 2.600.000 Ft támogatást ítelt meg levéltárunk számára közönségszolgálati tereink (ügyfeles iroda és kutatóterem) fejlesztésére. A rendelkezésre álló összegből célunk olyan bútorok beszerzése volt, amelyek egyrészt modernnek, de harmonizálnak a patinás levéltári szekrényekkel, másrészt ergonómiailag is megfelelőbbek, ez által kényelmesebbé teszik a kutatók munkáját és az ügyfelek kiszolgálatát. Kollégáink munkaterületének fejlesztése az új ügyintézési folyamatokhoz is igazodik, hiszen az eddig használt asztalok a számítógépek előtti korszakot idézték.

A pályázat keretében a Magyar Nemzeti Levéltár közbeszerzési eljárása keretében beszerzésre került bútorzat:

Tárgyalóasztal (1 db – N012 NOVA irodai tárgyalóasztal; szállító: Iroda 2000 KFT)

Kutatótermünkben a kutatókat kiszolgáló számítógépek elhelyezését biztosítja az új asztal.

Vonalkódja: MNL BeML 2040013000164

Tárgyalóasztal (4 db – Vénusz ECO-Nagyméretű íróasztal; szállító: Iroda 2000 KFT)

A kutatóterem közepén szigetszerűen elhelyezkedő munkaterület cseréjére került sor. A csere során törekedtünk arra, hogy a terem befogadó képessége ne csökkenjen. Mivel az új asztalok lábazata oldalról nem zárt, így még növeltük is 1-2 fővel a kapacitást.

Vonalkódja: MNL BeML 2040013000165, MNL BeML 2040013000166,

MNL BeML 2040013000167, MNL BeML 2040013000168

Tárgyalószék (12 db – E37 1 31 ARTON kárpitozott szék; szállító: Iroda 2000 KFT)

A 12 darab szék beszerzésével megoldottuk, hogy második emeleti konferenciatermünkben, ami egyben levéltárpedagógiai foglalkoztatónk is, rendezvény vagy foglalkozás esetén ne a kutatóterem bútorzatát kelljen ideiglenesen áthelyezni.

Vonalkódja: MNL BeML 2040013000169, MNL BeML 2040013000170,

MNL BeML 2040013000171, MNL BeML 2040013000172, MNL BeML 2040013000173,

MNL BeML 2040013000174, MNL BeML 2040013000175, MNL BeML 2040013000176,
MNL BeML 2040013000177, MNL BeML 2040013000178, MNL BeML 2040013000179,
MNL BeML 2040013000180

Irodai forgószék (2 db – 3V-601621-22000000 MONTGOMERY irodai forgószék; szállító:

Balaton Bútor KFT)

Kollégáink ügyfélszolgálati illetve kutatótermi munkájának komfortosabbá tétele céljából egységes, kényelmes székek beszerzését céloztuk meg.

Vonalkódja: MNL BeML 2040013000182; MNL BeML 2040013000183

Ansabinatca 1 Sabin kárpitos szék (12 db – KM0103BUTR20/520VR-20614, szállító: Garzon

Bútor Kereskedelmi KFT)

A székeket szükség esetén helyezük el a kutatóban, ha sok vendég érkezik.

Vonalkódja: MNL 101_202205166, MNL 101_202205202, MNL 101_202205201, MNL
101_202205195, MNL 101_202205190, MNL 101_202205186, MNL 101_202205182, MNL
101_202205180, MNL 101_202205164, MNL 101_202205196, MNL 101_202205171, MNL
101_202205168

L-alakú íróasztal (2 db – ZE7000012SZ EPELIN L-alakú íróasztal,

WO8000013SZ WOODSTOCK L-alakú íróasztal; szállító: Linea One KFT)

Mind az ügyfélszolgálati helyiségben mind a kutatóteremben régi, kicsi asztalok lecserélésére került sor. Az új forma lehetővé teszi az ügyfelek kényelmesebb, rendezettebb formában történő kiszolgálását.

Vonalkódja: MNL BeML 2040013000163, MNL BeML 2040013000164

Fiókos konténer (4 db – BJU55XLN7xVxxV BK BK; szállító: Mezőkövesdi Bútoripari Kft))

Az íróasztalok mellé/alá a napi munkához szükséges eszközök tárolására praktikus fiókos elemek kerültek.

Vonalkódja: MNL BeML 204 0013000160, MNL BeML 204 00 13000159, MNL BeML 204
0013000161, MNL BeML 204 0013000162

Az MNL Békés Vármegyei Levéltára saját hatáskörben beszerezett eszközei:

Asztali lámpa (15 db – Osias asztali LED 9W fekete; szállító: Mentavill KFT)

Asztali lámpáink az évek során tönkrementek, elavultak, így a kutatók munkáját sok esetben támogató új fényforrások beszerzésére került sor. Egy-egy lámpa a kollégák asztalára is került.

Vonalkódja: MNL BeML 204 0013000157, MNL BeML 204 0013000158, MNL BeML 204 0013000144, MNL BeML 204 0013000145, MNL BeML 204 0013000146, MNL BeML 204 0013000147, MNL BeML 204 0013000148, MNL BeML 204 0013000149, MNL BeML 204 0013000150, MNL BeML 204 0013000151, MNL BeML 204 0013000152, MNL BeML 204 0013000153, MNL BeML 204 0013000154, MNL BeML 204 0013000155, MNL BeML 204 0013000156

Asztallapba süllyeszthető elosztó (7 db – COMmel; szállító: Mentavill KFT)

A lámpák elhelyezése kapcsán praktikus megoldásra törekedtünk. A „kutatósziget” közepére elhelyezett, asztallapba süllyeszthető elosztók kényelmesebbek, elrejtik a zavaró, balesetveszélyes kábeleket. Probléma volt, hogy kutatóink a laptopjukat eddig például a fali csatlakozóba tudták bedugni, ezzel gátolva akár a szabad közlekedést is a terem bizonyos részein.

Vonalkódja: MNL BeML 204 0013000143, MNL BeML 204 0013000142, MNL BeML 204 0013000141, MNL BeML 204 0013000140, MNL BeML 204 0013000139, MNL BeML 204 0013000138, MNL BeML 204 0013000137

A megvalósult fejlesztés egy esztétikusabb, kényelmesebb és praktikusabb közönségszolgálati tér támogatja a hozzánk érkező kutatók munkáját.

Köszönjük a Nemzeti Kulturális Alap támogatását.

Gyula, 2023. augusztus 28.


Sáfar Gyula
igazgató

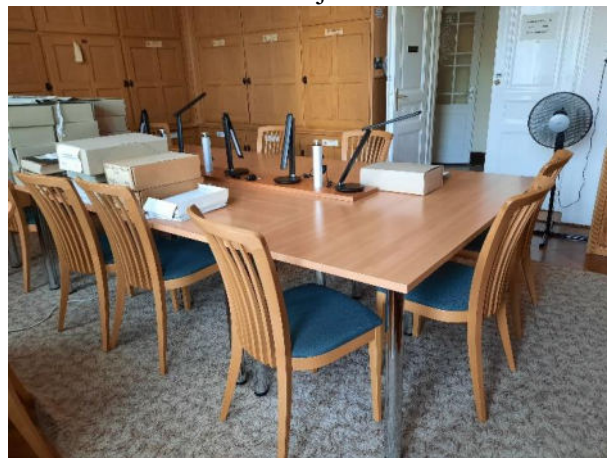
Az MNL Békés Vármegyei Levéltára közönségszolgálati terei

Kutatótermünkben 30-35 éves asztalokat cseréltünk újakra.

Régi



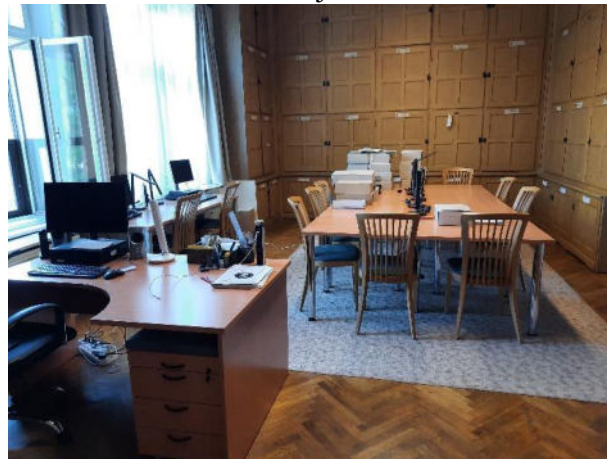
Új



Régi



Új



Az asztalok közötti kihasználatlan teret megszüntettük, asztallapba épített, süllyeszthető konnektorokat helyeztünk el, amelyek mind az asztali lámpák, mind a kutatók eszközeinek áramforrásai, balesetmentesen.

Régi



Új



Régi



Új



A kutatók munkáját a dokumentumok fölé hajtható lámpák segítik.

Új



Új

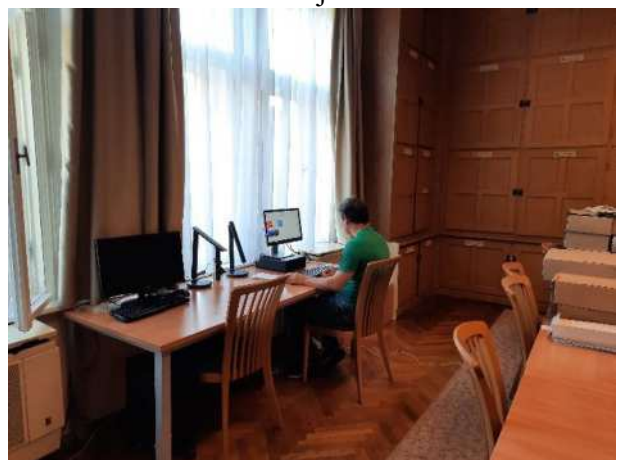


A számítógépek használatát is kényelmesebbé teszi az új asztal, amely alatt kényelmesebb az ülés.

Régi



Új



A kutatóterem felügyelőjének asztala szintén 30-40 éve szolgálta a levéltárat. Helyette egy praktikusabban kihasználható, L alakú asztalt tudtunk vásárolni. Ez esetben is beszereltünk egy süllyeszthető konnektort. A praktikus tárolás érdekében mozgatható görgős konténer került az asztal alá.

Régi



Új



Régi



Új



Ügyfélszolgálatunkon a kutatószolgálati asztalnál is öregebb, kis méretű asztalt sikerült új íróasztalra cserélni. A praktikus tárolás érdekében mozgatható görgős konténer került az asztal alá.

Új



Új

